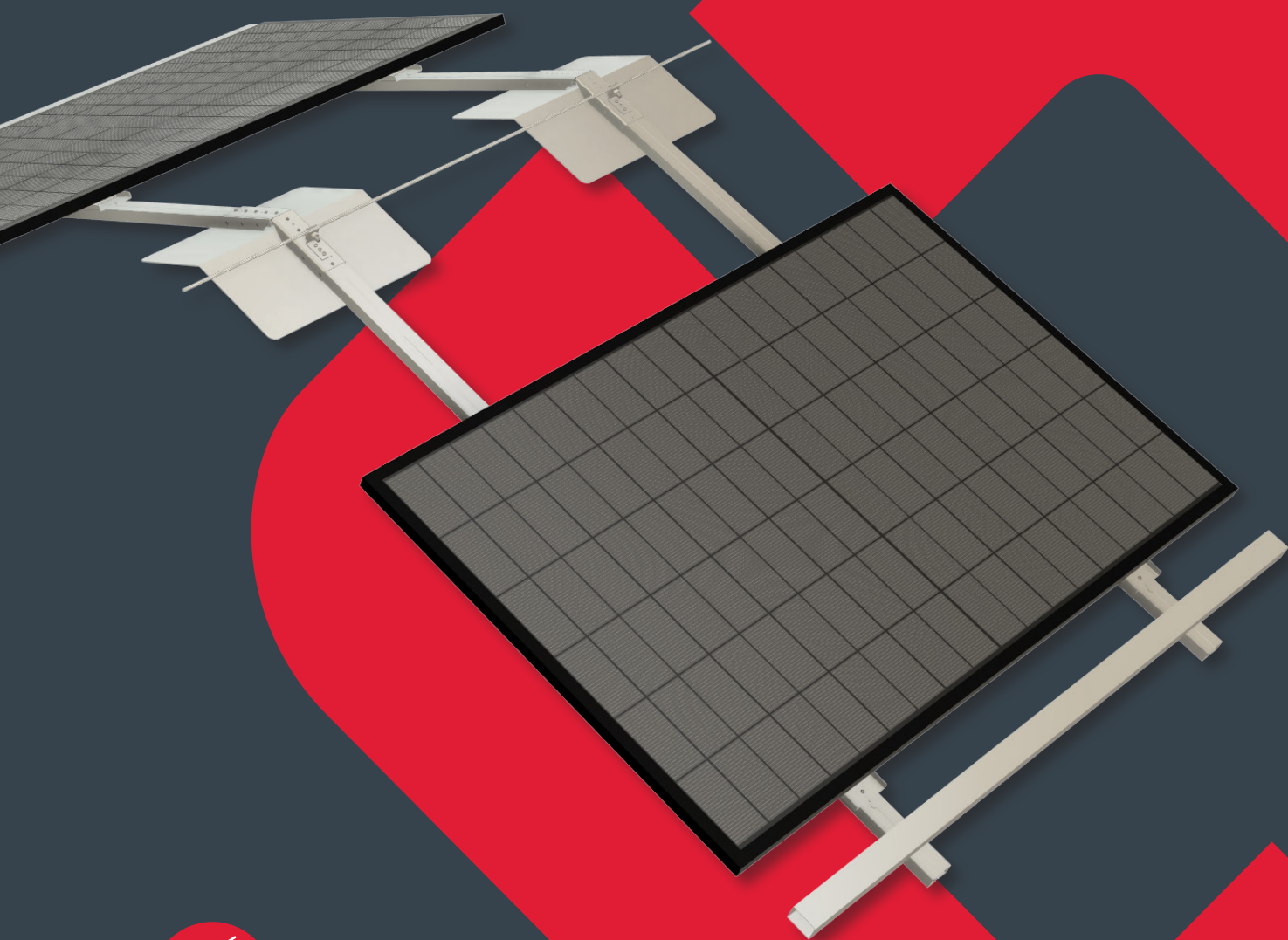


ILZO BLITZSCHUTZ FÜR CLIP

Montageempfehlung



bis 30°



SCHRÄGDACH

Folie, Bitumen, Blech

ilzo

SICHERHEITSHINWEISE

- ✓ Die Montageempfehlung muss vor Installationsbeginn beachtet und gelesen werden.
- ✓ Die Montage ist nur durch geschultes Fachpersonal durchzuführen.
- ✓ Arbeiten auf Dächern dürfen nur unter Einhaltung der geltenden Arbeitsschutz- und Unfallverhütungsvorschriften erfolgen. Absturzsicherungen sind objektspezifisch bereitzustellen
- ✓ Eine Beschädigung der Kabel bei Montage unbedingt vermeiden.
- ✓ Die Dachabdichtung darf während der Montage nicht beschädigt werden.



Tragen von Arbeitshandschuhen essenziell
Metallteile können produktionsbedingt scharfkantig sein

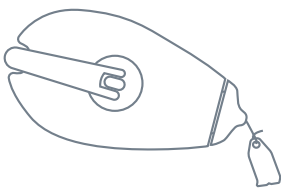


Tragen von Sicherheitsschuhen

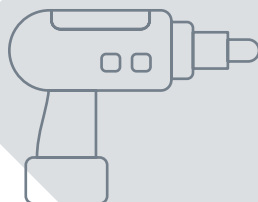


Tragen einer Schutzbrille
Spanende Bearbeitung bei Verschraubungen

BENÖTIGTE WERKZEUGE



**Schlagschnur oder
Laser**



Akkuschrauber



Sechskantnuss
M 10 (SW 17)

KOMPONENTEN



PIAS Bohrschraube
Ø 4,8 x 16 mm



Anschlussbock mit Winkel



Runddraht
8 mm

WICHTIG

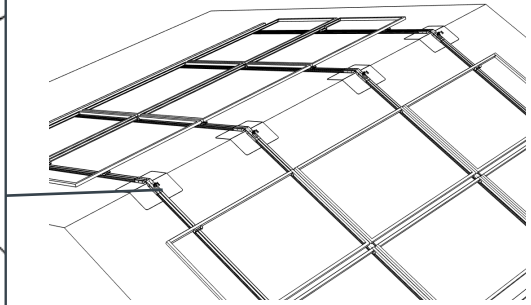
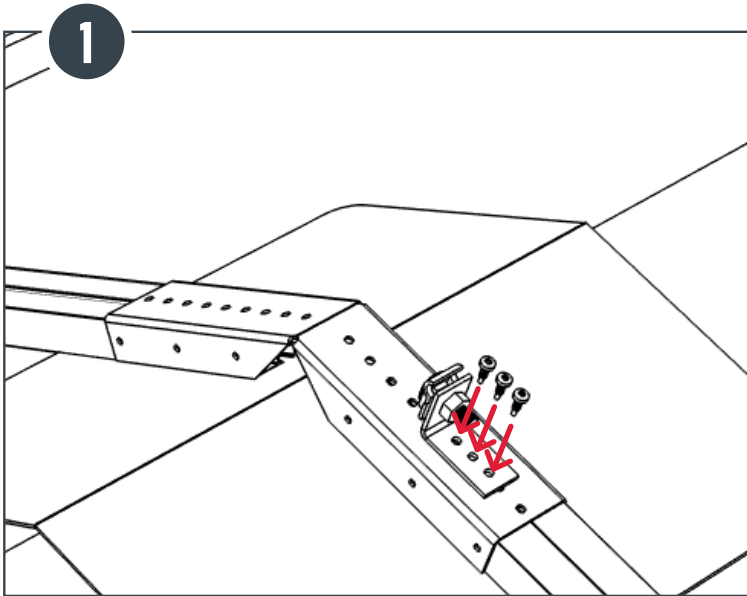
Ihr Blitzschutzinstallateur muss unseren Blitzschutzentwurf prüfen und freigeben!

Unser Angebot umfasst ausschließlich die Komponenten, die erforderlich sind, um unsere Unterkonstruktion in sich blitzschutztragfähig zu verbinden.

Die Einbindung der PV-Anlage in den Gebäudeblitzschutz muss von einer bauseitigen Fachkraft bewertet und ausgeführt werden. Dafür notwendige Komponenten sind vom Blitzschutzinstallateur zu ermitteln und können über uns bezogen werden.

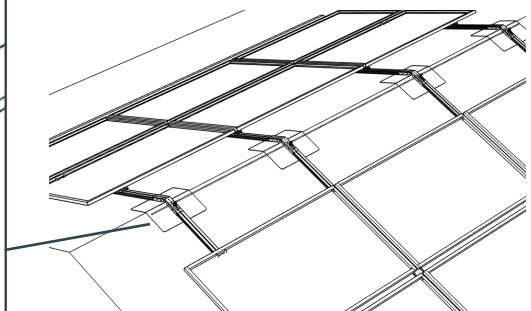
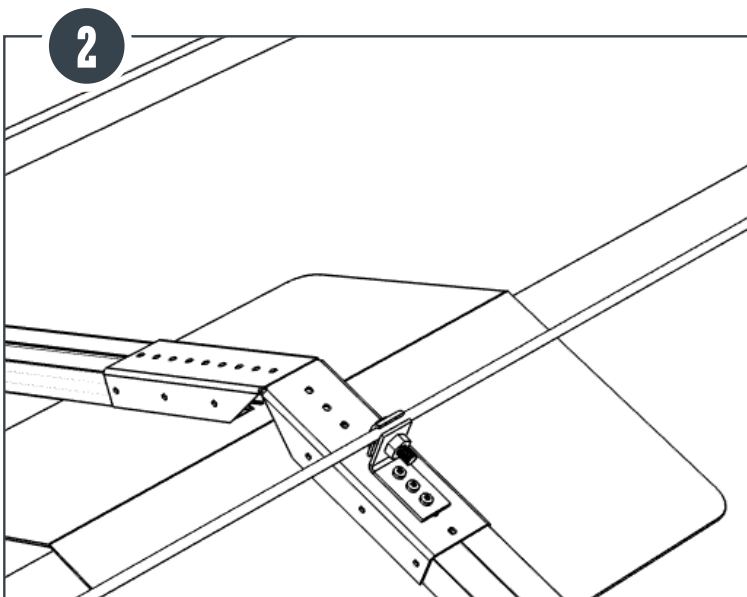
SCHRITT 1

Winkel mittels PIAS Bohrschrauben am Firstverbinder verschrauben (5,5 Nm). Die Positionierung soll so erfolgen, dass die Verbindung durch die Profilschiene und den Firstverbinder hergestellt wird.



SCHRITT 2

Runddraht am Anschlussbock einfädeln und festziehen, um kraftschlüssige Verbindung herzustellen.



ZERTIFIZIERTE QUALITÄT.

✓ **EN ISO 3834-3**

Standard-Qualitätsanforderungen
für das Schmelzschweißen von
metallischen Werkstoffen

✓ **DIN EN 1090-1**

Zertifizierte Fertigungskompetenz
für tragende Stahl- und Aluminium-
konstruktionen & Schweißzertifikat

✓ **DIN EN 9001:2015**

Qualitätsmanagement

✓ **DIN EN 14001:2015**

Umweltmanagement

✓ **DEHN TEST CENTRE**

Prüfung der Blitzstromtragfähigkeit

✓ **I.F.I. INSTITUT FÜR INDUSTRIEAERODYNAMIK**

Windkanalgeprüft



MADE IN SAND AM MAIN.

Stand: 06/2026

Ilzhöfer GmbH

Industriestraße 1

97522 Sand am Main

pv@ilzo.com

09524 3037-0

ilzo.com

PV-MONTAGESYSTEME
BAUWERKSENTWÄSSERUNG
METALLTECHNIK

ilzo