

ilzohook

ilzohook Montageempfehlung
auf Trapezblechdächern



Sicherheitshinweise

Allgemeine Hinweise:

Die Montageanleitung ist vor Installationsbeginn zu beachten;

Die Installation darf nur geschultes Fachpersonal durchführen.

Die gelieferten Metallteile können aufgrund der Verarbeitung in Einzelfällen Risse aufweisen. Aus sicherheitsgründen empfehlen wir daher für die Montage das Tragen von Arbeitsschutzkleidung (wie z.B. Sicherheitsschuhe und Arbeitshandschuhe). Bei Verlegung elektrischer Kabel ist darauf zu achten, dass die Kabel nicht beschädigt werden.

Es ist grundsätzlich darauf zu achten, dass die Dachabdichtung während der Montage nicht beschädigt wird.

Unfallverhütungsvorschriften der Berufsgenossenschaft:

BGV A1 – Allgemeine Vorschriften

BGV A3 – Elektrische Anlagen und Betriebsmittel

BGV C22 – Bauarbeiten

Einwirkung auf Tragwerke:

DIN 1055-4 – Windlasten

DIN 1055-5 – Schnee- und Eislasten

EN 1991-1-3 – Schneelasten (Eurocode 1)

EN 1991-1-4 – Windlasten (Eurocode 1)

ZVDH:

Regelwerk des Zentralverbands des Deutschen Dachdeckerhandwerks

VDEW-Richtlinien:

Richtlinie für den Parallelbetrieb von Eigenerzeugungsanlagen mit dem Niederspannungsnetz des Elektrizitätsversorgungsunternehmens (EVU)

DIN VDE 0100 (Teil 712) - Errichten von Niederspannungsanlagen

- in der jeweils gültigen Fassung incl. Nachträge und Anhänge

Blitzschutz, Erdung, Potentialausgleich:

DIN EN 62305 – Blitzschutz

DIN VDE 0185 Teil 1-4 – Blitzschutz

DIN VDE 0100 Teil 410 - Erdung

Sonstige Normen zu Materialien:

DIN 4113-1 Aluminiumkonstruktionen

Ihr direkter Draht bei Fragen:

Tel.: +49 (0)9524 - 3037-0

Mail: info@ilzo.com

Werkzeug und Vorbereitung



Akkuschrauber mit 8mm Nuss



Schlitz-Schraubendreher



Seitenschneider



Crimpwerkzeug



ilzohook



Schnur oder Schnurschlag

ilzohook für erste Reihe auftrennen



Dichtpad am Stoß aufschneiden.



Von oben Schraubendreher in den



beiden Kerben um 90° aufdrehen.



ilzohook aufklappen.



ilzohook auseinander ziehen.



Mit kurzem Teil oben beginnen.

ilzohook - Montage der obersten Reihe



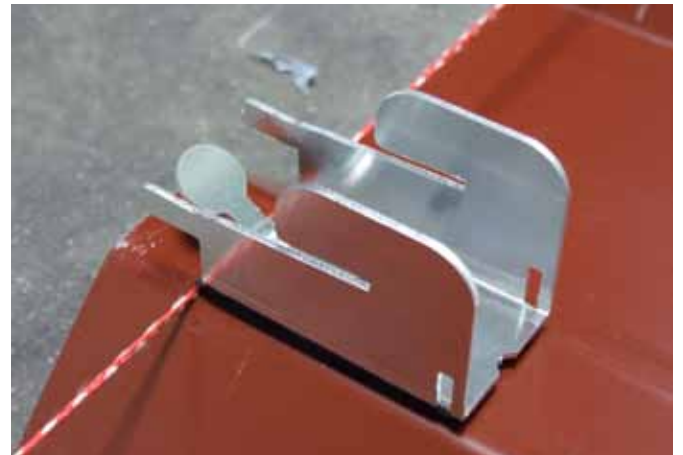
Schnur an Oberkante Modulfeld.



Module grob anordnen.



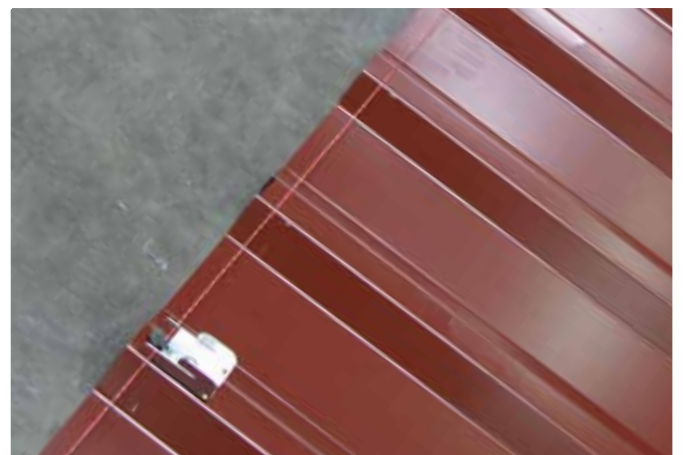
Sicken auswählen und markieren,



ilzohooks an Schnur ausrichten



und auf den Hochsicken mit den



Dünnschraube befestigen.

ilzohook Modulmontage 1. Reihe



Modul auf ilzohook abstellen.



Kabel nach Bedarf fixieren.



Modul nach unten ablegen.



Modul in beide ilzohooks ziehen.



Fertig verlegtes Modul



Ilzohook am oberen Modulrand.

ilzohook Montage weitere Reihen



ilzohook an oberes Modul schieben.



Modulkante vorsichtig anheben.



ilzohook in den Rahmen ziehen.



ilzohook komplett verschrauben.



ilzohook fertig verschraubt.



Nächstes Modul in gleicher Weise.

Fertigstellung und Verkabelung der Anlage



Halber ilzohook am unteren Rand.



Nasen am oberen Rand abtrennen



Stringkabel zusammen stecken.



Kabelführung mit Kabelbinder



nach Bedarf fixiert am ilzohook



oder Kabel fixiert am Rahmen.

Module im Feld nachträglich ausbauen



ilzohook unter dem Modul wie vor



mit Schraubendreher auftrennen.



Schraube unter dem Modul lösen.



Obere Nasen bündig mit einem



Seitenschneider abtrennen.



Unterteil mit Modul weg heben.